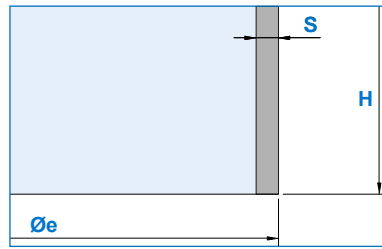


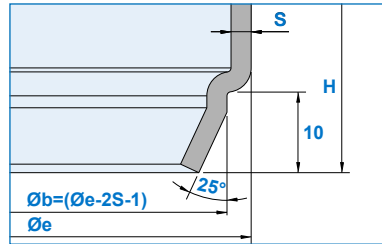
ТОРОСФЕРИЧЕСКИЕ ДНИЩА | ТИП D

Øe ММ	H ММ	R ММ	r ММ	h* ММ	S ММ	V* ММ	P** КГ/ММ
240	70	240	24	22	2 ÷ 2,5	2,2	0,6
260	70	260	26	18	2 ÷ 3	2,5	0,6
273	80	273	27,3	26	2 ÷ 5	3,3	0,7
276	80	276	27,6	25	2 ÷ 3	3,4	0,7
280	75	280	28	19	2 ÷ 3	3,2	0,7
290	85	290	29	27	2 ÷ 2,5	4	0,8
295	85	295	29,5	26	2 ÷ 3	4,1	0,9
300	83	300	30	23	2 ÷ 4	4,1	0,9
310	90	310	31	28	2 ÷ 2,5	4,8	0,9
315	90	315	31,5	28	2 ÷ 3	5	1
320	80 / 85	320	32	16 / 21	3 ÷ 5	4,2 / 4,7	0,9 / 1
324	90	324	32,4	26	4 ÷ 6	5,2	1
350	90	350	35	21	2 ÷ 5	6	1,1
360	95	360	36	24	2 ÷ 3,5	6,7	1,2
380	100	380	38	25	2 ÷ 4	7,9	1,3
390	90	390	39	13	2 ÷ 4	7,1	1,3
400	100 / 110	400	40	21 / 31	2 ÷ 5	8,6 / 9,8	1,4 / 1,5
430	105	430	43	20	2 ÷ 3,5	10,4	1,6
450	105 / 118	450	45	16 / 29	2 ÷ 6	11,2 / 13,2	1,7 / 1,9
480	130	480	48	35	2 ÷ 5	16,8	2,2
500	135	500	50	37	2 ÷ 6	19	2,4
530	145	530	53	40	2,5 ÷ 4	23	2,7
550	145	550	55	37	2 ÷ 5	24,5	2,8
560	145	560	56	35	2 ÷ 4	25,3	2,9
580	145	580	58	31	3 ÷ 4	26,8	3
600	150	600	60	32	2 ÷ 6	29,7	3,2
610	150	610	61	30	2,5 ÷ 4	30,5	3,3
630	160	630	63	36	2 ÷ 6	35,2	3,6
650	160	650	65	33	2 ÷ 6	37	3,8
700	170	700	70	33	2,5 ÷ 5	45,5	4,3
750	180	750	75	33	2 ÷ 5	55,2	4,9
790	180	790	79	25	2 ÷ 5	60	5,3
800	190	800	80	33	2 ÷ 7	66,1	5,6
850	200	850	85	34	2,5 ÷ 5	78,4	6,3
900	205	900	90	29	2,5 ÷ 5	89	6,9
950	225	950	95	39	2,5 ÷ 6	110,9	7,9
1000	245	1000	100	50	2,5 ÷ 6	135,8	8,9
1100	260	1100	110	45	2,5 ÷ 5	172,2	10,5
1200	290	1200	120	56	3 ÷ 5	231,2	12,7
1250	295	1250	125	51	3 ÷ 5	252,9	13,6
1270	280	1270	127	33	3 ÷ 5	240,8	13,4
1300	310	1300	130	57	3 ÷ 6	289,2	14,8
1400	340	1400	140	68	3 ÷ 6	371,1	17,4
1500	350	1500	150	58	3 ÷ 6	431,9	19,5
1600	370	1600	160	59	3 ÷ 6	518,1	22
1800	385	1800	180	34	4 ÷ 5	633	26,5

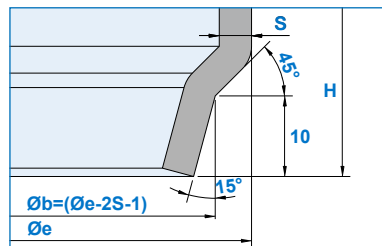
ТИП ОТБОРТОВОК, КОТОРЫЕ ВОЗМОЖНО ВЫПОЛНИТЬ



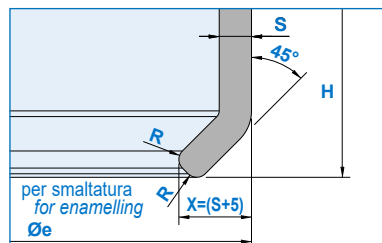
B1
ОБРЕЗНАЯ



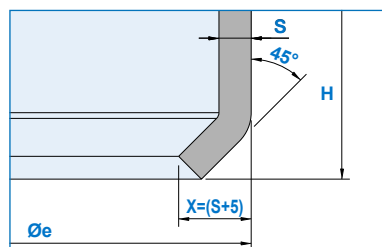
B3
ОКАНТОВАННАЯ
S ≤ 3мм



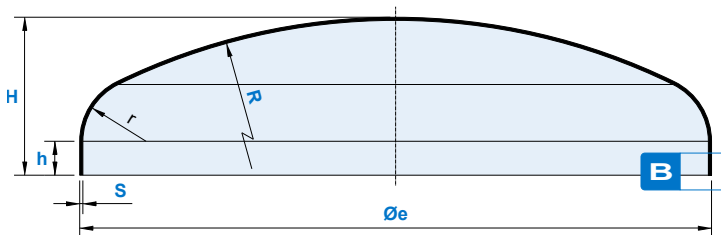
B4
ОКАНТОВАННАЯ
S > 3мм



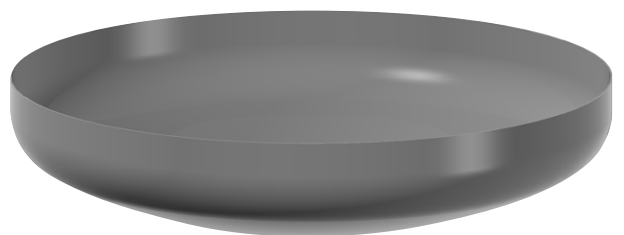
B6
ОКАНТОВАНАЯ ПОД 45°
ПОД ЭМАЛИРОВКУ



B7
ОКАНТОВАНАЯ ПОД 45°



$R = \text{Øe} ; r = \text{Øe} / 10$ (Radius DIN28011)



* высота h и объем V рассчитаны для дниц с обрезанной отбортовкой S = 3 мм | **теоретический вес должен быть умножен на толщину в мм



Zapè srl

Via del Perlar 98 • 37135 Verona VR • Italy

w. www.zape.it • t. +39 045 500855 • e. info@zape.it